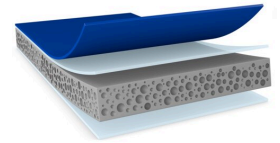




# tesa® ACXplus 79011

## Produkt Information



1,1 mm starkes, doppelseitiges Acrylschaumklebeband zur Befestigung von Kfz-Außenanbauteilen

## Produktbeschreibung

tesa® ACX<sup>plus</sup> 79011 ist ein doppelseitiges Acrylschaumklebeband zur Befestigung von Kfz-Außenanbauteilen. Dieses dreischichtige Produkt ist beidseitig mit LSE-Klebmasse beschichtet. Es kann dazu beitragen, die Grundierung zu eliminieren. Seine leistungsstarke LSE-Klebmasse schafft eine effiziente und sichere Verklebung mit typischen Kfz-Anbauteilen aus LSE- (wie PP und PP/EPDM) und MSE-Kunststoffen (wie ABS) ohne Primer. Darüber hinaus bietet unser Produkt auch hervorragende Hafteigenschaften und Beständigkeit bei hohen Temperaturen bis 95 °C. Dank seines viskoelastischen Acrylschaumkerns ist tesa® ACX<sup>plus</sup> 79011 New Primerless Line in der Lage, dynamische und statische Belastungen aufzunehmen und abzuleiten. Versionen mit Dicken von 0,8 mm und 1,5 mm werden zu einem späteren Zeitpunkt erhältlich sein.

## Produktmerkmale

Gute Anfangsleistung auf LSE-Kunststoffen und schwer zu verklebenden Klarlacken ohne Primer

- Hervorragende Klebestabilität mit langfristiger Temperaturbeständigkeit bis zu 95 °C
- PFAS-/PFOS-freies Produkt
- Effiziente und robuste Anwendung
- Viskoelastischer Acrylschaumkern zum Ausgleich der unterschiedlichen thermischen Dehnung der verklebten Teile
- Hervorragende Benetzungseigenschaften
- Hohe Feuchtigkeits- und UV-Beständigkeit

LSE: geringe Oberflächenenergie,

MSE: mittlere Oberflächenenergie

## Anwendung

Die tesa® ACX<sup>plus</sup> 79011 New Primerless Line eignet sich für eine Vielzahl von dauerhaften Außenmontageanwendungen. Um die höchstmögliche Leistung zu gewährleisten und das richtige Produkt empfehlen zu können, möchten wir Ihre Anwendung (einschließlich der verwendeten Untergründe) vollständig verstehen.

Anwendungsbeispiele sind: • Seitenschutzleisten und Zierleisten • Embleme • Spoiler • Antennen • Säulenapplikationen • PDC-Montage



# tesa® ACXplus 79011

## Produkt Information

### Technische Informationen (Durchschnittswerte)

Die Werte in diesem Abschnitt sind nur als repräsentativ oder typisch anzusehen und sind für die Verwendung in Spezifikationen nicht geeignet.

#### Produktaufbau

• Trägermaterial	Acryl-Schaumstoff	• Dicke	1100 µm
• Klebmasse	LSE (niederenergetische, unpolare Oberfläche)	• Farbe	grau
• Art der Abdeckung	PE	• Farbe der Abdeckung	blau

#### Eigenschaften / Leistungswerte

• Alterungsbeständigkeit (UV)	gut	• Statische Scherfestigkeit bei 90°C	sehr gut
• Chemikalienbeständigkeit	gut	• Temperaturbereich	-40 to 95 °C
• Feuchtigkeitsbeständigkeit	sehr gut	• Temperaturbeständigkeit kurzfristig	120 °C
• Kälteschockresistenz	sehr gut	• Temperaturbeständigkeit langfristig	95 °C

#### Klebkraft

• auf ABS (initial)	35 N/cm	• auf PP (nach 3 Tagen)	40 N/cm
• auf ABS (nach 3 Tagen)	40 N/cm	• auf Stahl (initial)	40 N/cm
• auf PP (initial)	30 N/cm	• auf Stahl (nach 3 Tagen)	40 N/cm

### Haftungsausschluss

Die Qualität der tesa® Produkte wird kontinuierlich auf höchstem Niveau geprüft und ist deshalb strengen Kontrollen unterworfen. Alle obenstehenden technischen Informationen und Daten werden von uns nach bestem und auf praktischer Erfahrung beruhendem Wissen erteilt. Sie stellen Durchschnittswerte dar und sind nicht für eine Spezifikation geeignet. Daher kann die tesa SE weder ausdrücklich noch konkludent eine Gewährleistung geben, dies gilt insbesondere auch für die Marktgängigkeit und die Eignung für einen bestimmten Zweck. Der Benutzer selbst ist für die Entscheidung verantwortlich, ob ein tesa® Produkt für einen bestimmten Zweck und für die Anwendungsart des Benutzers geeignet ist. Falls Sie dabei Hilfe brauchen sollten, steht Ihnen unser technisches Personal mit einer entsprechenden Beratung gern zur Verfügung.

Für aktuelle Informationen zu diesem Produkt besuchen Sie <http://l.tesa.com/?ip=79011>